

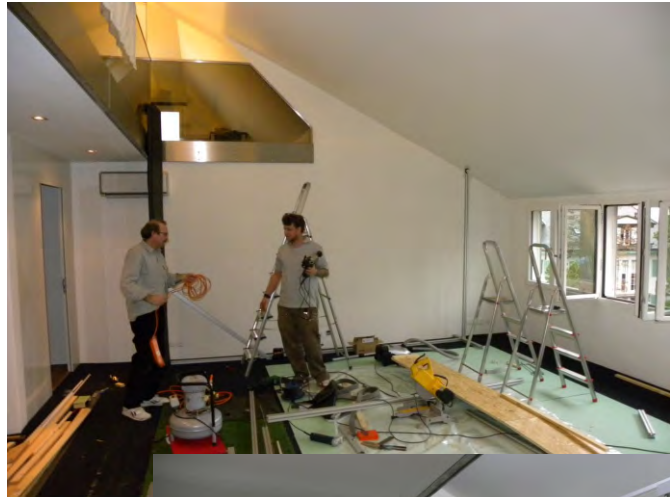
Eine besondere Herausforderung

Anforderungen

Die Anforderungen und Voraussetzungen bei diesem Projekt waren besonders vielfältig.

Diese umfassten unter anderem:

- Eine freistehende Konstruktion
- Die schnelle und rückstandsfreie Rückbaubarkeit muss gewährleistet sein
- Es sind keine Befestigungen an Wänden, Böden und Decken möglich
- Keine langen, störenden Gerüststreben in den Raum hineinragend
- Möglichst wenig Bildverlust trotz der Dachschräge
- Die Balustrade muss vor Balleinschlägen geschützt werden
- Der Raum muss offen gestaltet werden und für andere Zwecke verwendbar bleiben
- Durch die Verwendung von Aluminiumprofilen musste eine spezielle Bounce-Stopp Konstruktion entwickelt werden



Noch fast am Beginn der Installation - der Umfang ist jedoch bereits erkennbar.

Lösung

Durch die Verwendung von speziellem, verwindungssteifem Aluminiumprofil, konnte die selbsttragende Konstruktion **ohne Wand-, Decken- und Bodenbefestigungen** auskommen. Die Verspannung mit Hilfe der besonders starken Leinwand tat ihr übriges zur äusserst stabilen Lösung.

Wir haben auf Grund unserer Erfahrungen und den exzellenten Mitarbeitern die Möglichkeit, **praktisch in jeden Raum** unseren Dual-Kamera Golf Simulator einzubauen!

Gerne beraten wir Sie unverbindlich.

The ONE for Golf

www.one4golf.ch

B&F Services GmbH
Alpenstrasse 1
6304 Zug
kontakt@one4golf.ch



Das Ergebnis erfüllt alle Anforderungen!
Wieder ein begeisterter Kunde.